

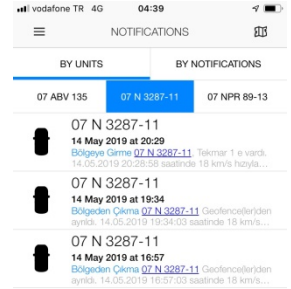
Motor Kiralama Otomasyon Sistemi

Çözüm Tanımı

Kısa süreli motor, tekne ve/veya araç kiralamalarda motorun hangi park lokasyonundan ve ne zaman kiraya verildiğinin otomatik olarak belirlenmesi ve sonrasında raporlanması işlevininin gerçekleştirilmesi amacı ile tasarlanan entegre bir çözümdür.

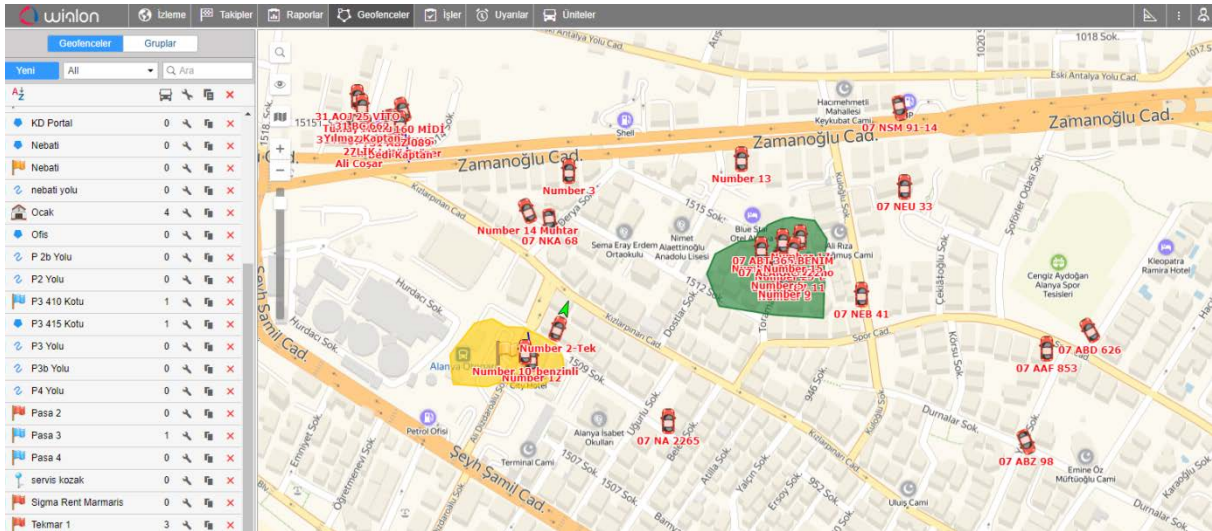
Sistem Özellikleri

- Bütün araç takip özellikleri,
- İstenilen sayıda motor park bölgesi tanımlanması ve bunların gruplandırılması,
- Özel mobil uygulama;
 - Park lokasyonlarındaki araç bilgileri,
 - Motor / araç plakası bazında motorun kiraya verildiği ve iade edildiği bölge ve zaman takibi,
 - Motor / araç plakası bazında kiralama ve iade lokasyon ve zamanlarının tarihçesinin izlenmesi,
 - Motor / aracın herhangi bir bölgeden çıkışı ve girişi durumunda anlık olarak (push notification) bilgilendirmenin sağlanması,
- Motor kiralamaya özel raporlamalar;
 - Sefer bazında mesafe, rota, ortalama hız, maksimum hız, süre vb bilgilerin içerildiği Sefer Raporu,
 - Motor bazında 4 saniye aralıklı Geçmiş Detay Raporu
- Firmaya özel bilgi eklenebilmesi. Motor ait marka, tip, model, kiralama ücreti vb bilgilerin sisteme eklenebilmesi.

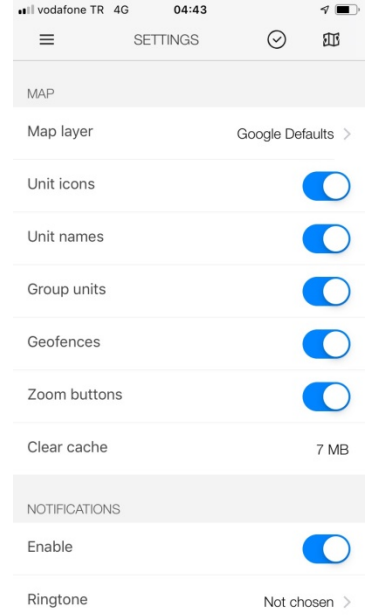


Uygulama

- Firmanın araçlarının bulunduğu park lokasyonları harita üzerinde bölge (geo-fence) olarak tanımlanır (coğrafi poligon, adlandırma, renklendirme ve sembol tanımları vb),



- Mobil Uygulamada gerekli düzenlemeler yapılır.
 - Harita Google Map seçilir,
 - Geofences aktifleştirilir,
 - Notification etkinleştirilir,
 - Anlık uyarı geldiğinde sesli bildirim alınması isteniyorsa Ringtone seçeneği aktifleştirilir.
- İstenilen özel alanlar eklenir.



Uygulama Alanları

- Motor Kiralama firmaları,
- Motor kiralama hizmeti veren otel ve tatil köyleri,
- Motorlarını kiraya veren motor sahipleri,
- Yat ve tekne kiralama firmaları,
- Tur Operatörleri,

