



# Eko Sürüş

Sürücü davranışının kontrolü için çözüm



# Hangi İşletmeler İhtiyaç Duyar ?



Neredeyse hepsi !



Kiralama Firmaları	Taksi Durakları	Sigorta Firmaları	Nakliye Firmaları	Sizin Firmada
Günlük kullanım yerine az bakım gerektiren ve maksimum kullanımı sağlayan araçlar en fazla tercih edilen araçlardır.	Dikkatli sürücülerle yolculuklar, tek seferlik müşterileri uzun vadeli sürücülere dönüştürür.	GPS verileri kazanın nedenini açıklar ve sigorta kapsamının yenilenmesinden önce risklerin değerlendirilmesine yardımcı olur.	Kazaların azalması ile daha güvenli tedarik zinciri oluşturulur.	1 ay içerisinde sonuçları göreceksiniz.



# Eko Sürüşün Faydaları ?

Para nereye gidiyor ?



**Ne kadar yavaş giderseniz, o kadar az ödersiniz ya da Eco Sürüş'ün yararları**

Trafik cezalarından %100 kurtulmanızı garanti etmiyoruz. Sürücülerinizin daha dikkatli araç kullanmasını ve trafik cezalarının en aza indirilmesini öneriyoruz.

**Tasarruflarınız işletmenizin karını artırır**

Gaz pedalına daha fazla basmanız işinizin daha çabuk bitmesini sağlayabilir. Aynı zamanda yakıtı ışık hızında tüketilmesini, aracınızın ve taşıdığınız yükün zarar görmesini de sağlayabilir.



**Daha Az**

trafik cezaları



**Daha Ucuz**

Az ihlaller



**Emniyetli**

GPS verilerinin kontrolü



**Az**

yakıt tüketimi



**Daha Az Sıklıkta**

sadece kritik arızalar



**Güvenli**

Kargolar, yolcular,  
sürücüler sinirler

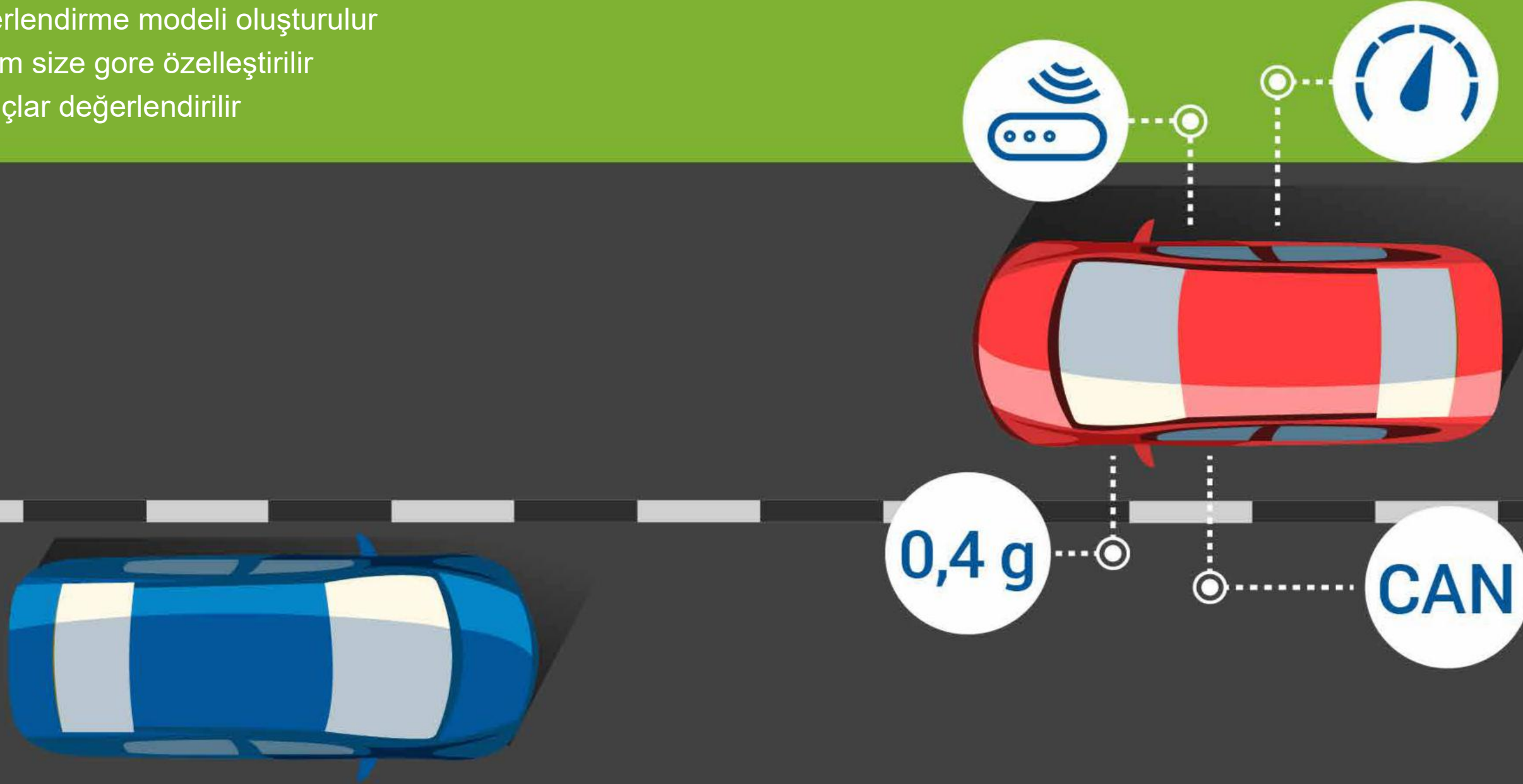


**Eco Driving**

# Nasıl Uygulanıyor ?



1. Değerlendirme modeli oluşturulur
2. Sistem size göre özelleştirilir
3. Sonuçlar değerlendirilir



# Sonuçların Değerlendirilmesi



## Web Tabanlı Eko Sürüş Arayüzünde

Bu pencere belirli bir tarih/zaman aralığı veya belirli bir araç kullanımı için tasarlanmış tüm puanları gösteren bir arayüzdür. Bu pencerede, araçların karşılaştırmalı sonuçları değerlendirilebilir. Bunun yanında, her kullanıma ait toplamlar, yapılan ihlaller ve bunların harita üzerindeki görünümü sağlanır.



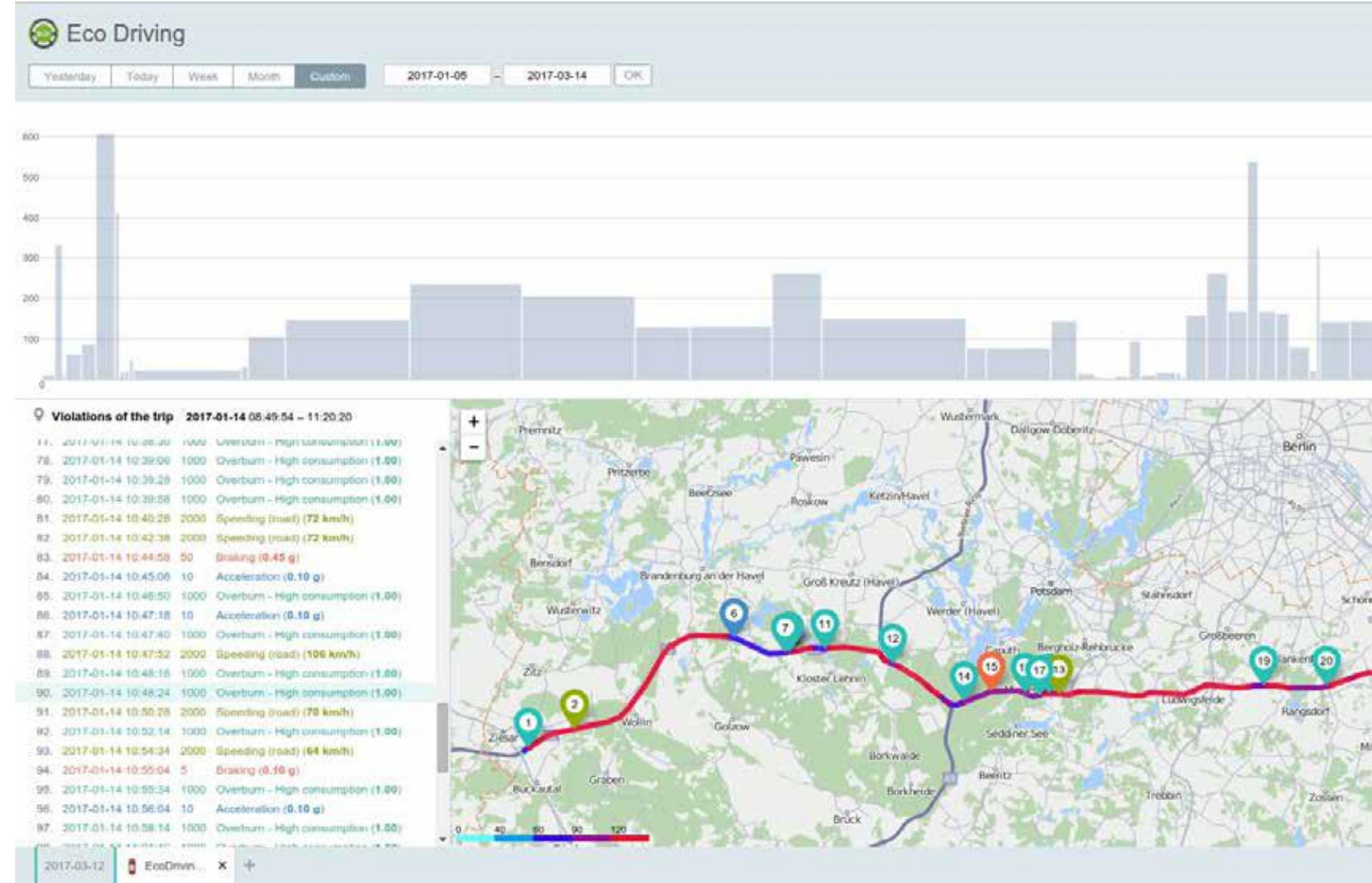
## Raporlarda

“Eko Sürüş” tablosunda, her bir ihlal kaydında: ne olduğu, nerede, ne zaman ve hangi sürücü tarafından yapıldığı belirlenir. Tabloda Sürücü puanı, sürüş sıralaması ve 12 farklı parametreye göre sonuçlar yer almaktadır.



## Uyarılarda

Sizin için özelleştirilmiş kriterlere göre, ilgili bütün kişilere e-mail, SMS veya anlık mesajlarla bilgilendirme yapılır.



**Eco Driving**



# Eko Sürüş OLMADAN



## Sonunuz hazırlanıyor

Her 1 km/s'lik ortalama hız artışınız, kaza riskinizi %10-15 arttırıyor. Hız limitlerinin 10 km/s'lik her artışı, kazaları ciddi oranda arttırıyor.



## Alevlerin dalgaları izleniyor

İki hafif araç kaza yaptığında, iki yas tutan adam görürüz.. 30 tonluk bir yakıt tankeri kaza yaptığında kilometrelerce ötedeki alevler görünür. Bu etkileyici, pahalı ve üzücüdür. Hız, vites değiştirme, ağır frenleme, hızlanma ve viraj kontrolünü sağlarsanız, kaza başına 150.000 \$ kadar tasarruf veya en azından olay öncesinde sorumlu olanı belirlersiniz.



## Ekolojik dengeler de umursanmıyor

Sürücü gaz pedalına daha fazla basarsa daha fazla CO2 yayılır..Wialon tam yayılım miktarını hesaplar ve bunu azaltmak için nasıl sürmeniz gerektiğini gösterir.



## Kritik araç parçaları "boşa harcanıyor

Sık sık "gaz-fren-gaz" tekrarlaması , debriyaj sisteminin ciddi arızalanması ve aracın durması ile sonuçlanabilir.



## Shell kaybedilir

Shell, GPS izleme sistemine bağlanması zorunlu olan taşıyon firmalardan hizmet alır. Shell Petrol dünyada sadece üç sistemi önerir ve Wialon bunlardan biridir. Shell, Eco Driving modülü nedeniyle Wialon'u seçmiştir. Eğer sürüş kalitesini kontrol etmezseniz, bu petrol şirketi çalışamazsınız.



## Yakıt boşa harcanır

Bilindiği üzere, dört çeker araçlar çok yakıt yakar. Bu yüzden sadece off-road koşullarında bu seçeneği açın.Şehirde ve otoyolda 4x4'ü kontrol etmiyorsanız, yakıt tasarrufunu sağlayamazsınız



Eco Driving